	<b>SMK TELEKOMUNIKASI TUNAS HARAPAN</b>	<b>PROGRAM KEAHLIAN TEKNIK KOMPUTER DAN JARINGAN</b>	
		<b>JOBSHEET</b>	
Kompetensi Dasar	Menginstalasi Wide Area Network		<b>03</b>
Materi Pembelajaran	▪ Manajemen user di Router Mikrotik		
Kelas/Semester	: XII / Ganjil	Waktu : 1 x 45 menit	
Hari/Tanggal	:	Instruktur : Aris Suryatno, ST	

## Tujuan

- Manajemen user di Mikrotik Router

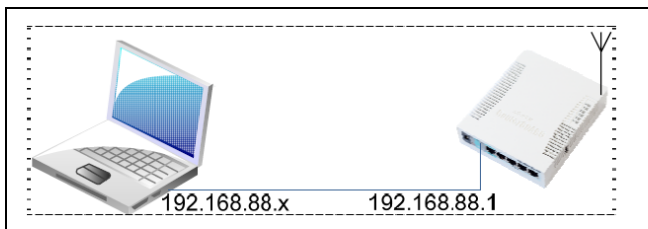
## Latar belakang

Koneksi ke router dapat diatur termasuk didalamnya membuat tipe user yang berbeda. Ada kalanya jika kita mempunyai lebih dari 1 user atau admin yang memage router mikrotik, sebaiknya kita membuat pengaturan dan pembagian akses siapa saja yang boleh mempunyai hak akses penuh, hanya bisa mempunyai 1 hak acces membaca/melihat lihat saja hasil konfigurasi yang ada di mikrotik, dan yang bisa menulis saja atau konfigurasi saja. Pada praktikum kali ini akan dilakukan menambah user baru, menghapus user lama, mengganti password user.


## Alat dan Bahan

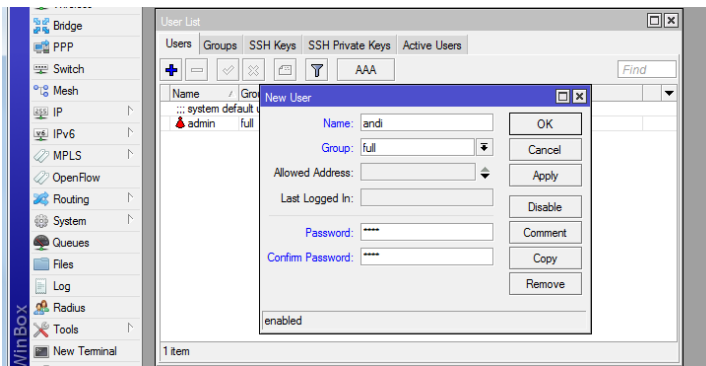
- Komputer dengan sistem operasi Windows
- Mikrotik Routerboard (RB750 / RB951)
- Kabel UTP Straight
- Aplikasi Winbox

## Topologi



## Langkah 1: Menambahkan user baru

- Untuk mnembuat tipe user baru klik menu [System][Users], sehingga muncul kotak dialog *User List*, klik [User] klik icon  (Add), setelah muncul kotak dialog *User* isi kolom *Name* dengan user yang baru, kemudian kolom *Group* dengan pilihan yang ada, secara default ada 3 pilihan yang sudah tersedia, yaitu *full*, *read*, *write*.
- Isikan nama user : andi, password : andi, group : full, Klik OK

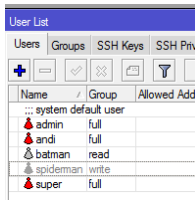


- c. Full berarti user andi bertindak sebagai administrator sesuai dengan default hak akses.
- d. Tambahkan 3 user lagi dengan ketentuan berikut :

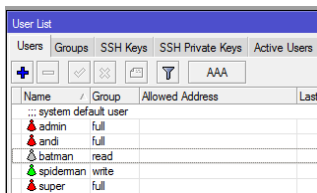
Nama	Password	Group
super	super	Full
batman	batman	Read
spiderman	spiderman	Write

**Langkah 2: Menonaktifkan dan mengaktifkan user di MikrotikOS**

- e. Dari menu [System] [User], klik salah satu user yang akan dinon-aktifkan , misal user spiderman
- f. Klik icon (disable) untuk menonaktifkan. Hasilnya seperti dibawah.

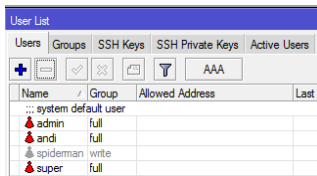


- g. Untuk mengaktifkan user spiderman yang non-aktif, klik user spiderman, klik (enable).



**Langkah 3: Menghapus user di MikrotikOS**

- a. Dari menu [System] [User], klik salah satu user yang akan dihapus , misal user batman
- b. Klik icon (remove) untuk menghapus user batman. Hasilnya seperti dibawah.



- c. User batman sudah terhapus.

#### Langkah 4: Mengganti password user di MikrotikOS

- a. Dari menu [System] [User], double klik salah satu user yang akan diganti passwordnya, misal user spiderman.
- b. Klik Password, masukkan password baru, Klik [Apply], Klik [OK]

